

Tipy na výlety



LADŮV KRAJ



Středočeský kraj

Projekt je spolufinancován
Evropskou unií
a Středočeským krajem



OBCE LADOVA KRAJE

Čestlice	Pitkovická 17 251 01 Říčany	tel.: +420 272 680 707 www.cestlice-obec.cz
Herink	Herink 28 251 01 Říčany	tel.: +420 323 637 185
Hrusice	Hrusice 142 251 66 Senohraby	tel.: +420 323 655 326 www.obec-hrusice.cz
Kaliště	Kaliště 53 251 65 Ondřejov	tel.: +420 323 655 384 www.sweb.cz/ou-kaliste/
Kamenice	Ringhofferovo nám. 434 251 68 Kamenice	tel.: +420 323 673 105 www.obeckamenice.cz
Klokočná	Klokočná 61 251 64 Klokočná	tel.: +420 323 640 681
Kostelec u Křížků	Kostelec u Křížků 160 251 68 Štířín	tel.: +420 323 672 743 www.kosteleckukrizku.cz
Kunice	Kunice 92 251 63 Stránčice	tel.: +420 323 665 422 www.kunice.eu
Louňovice	Louňovice 6 251 62 Mukařov	tel.: +420 323 660 205 www.lounovice.cz
Mírošovice	Na Ohradě 190 251 66 Senohraby	tel.: +420 323 656 102 www.mirosovice.cz
Mnichovice	Masarykovo nám. 83 251 64 Mnichovice	tel.: +420 323 640 113 www.mnichovice.info
Modletice	Modletice 6 251 01 Říčany	tel.: +420 323 637 187 www.modletice.cz
Mukařov	Příčná 11 251 62 Mukařov	tel.: +420 323 660 246 www.mukarov.cz
Nupaky	Nupaky 106 251 70 Dobřejšovice	tel.: +420 272 680 560
Ondřejov	Průběžná 274 251 65 Ondřejov	tel.: +420 323 649 239 www.obecondrejov.cz
Říčany	Masarykovo nám. 53 251 01 Říčany	tel.: +420 323 618 111 www.ricany.cz
Senohraby	Příčná 61 251 66 Senohraby	tel.: +420 323 655 336 www.senohraby.cz
Struhařov	Mnichovická 179 251 64 Mnichovice	tel.: +420 323 641 874 www.sweb.cz/struharov
Světlá	U hřiště 151 251 01 Říčany	tel.: +420 323 602 069
Svojetice	Svojetice 14 251 62 Mukařov	tel.: +420 323 660 600 www.svojetice.cz
Tehov	Tehov 107 251 01 Říčany	tel.: +420 323 640 722 www.obec-tehov.cz
Velké Popovice	Komenského 254 251 64 Velké Popovice	tel.: +420 323 665 230 www.obec-velkepopovice.cz
Všestary	Jaroslava Bačchy 141 251 63 Stránčice	tel.: +420 323 640 822
Zvánovice	Zvánovice 99 251 65 Ondřejov	tel.: +420 323 649 220



Herink – kaplička

LADŮV KRAJ

„Ten kus země mezi Hrusicemi a Prahou, nádherný kraj, byl celý život mým rájem, mou inspirací.“ Těmito slovy popsal oblast, která je dnes součástí mikroregionu Ladův kraj, Josef Lada. Tento malíř, karikaturista, spisovatel a ilustrátor, který nezapomenutelně výtvarně ztvárnil Haškova Švejka je jednou z nejvýraznějších osobností české kultury. Právě díky němu budete mít pocit, že je Vám tento kraj důvěrně známý. Vily, rusalky i vodníci, obývající místní lesy, rybníky a zříceniny hradů v nás vyvolávají vzpomínky z dětství. Kdo by si také nevzpomněl na černého mluvčího kocourka Mikeše, který s Pepíkem Ševců prožíval svá dobrodružství právě v Ladově rodném kraji.

Ladův kraj dnes tvoří 24 obcí, které chtějí upozornit na krásy tohoto mikroregionu a rozvíjet v této oblasti cestovní ruch i kulturu. Kromě krásné přírody nabízí mnoho historických a kulturních památek a také sportovní vyžití. Obzvláště dobré jsou zde podmínky pro cyklisty, protože mikroregion je protkán značenými cyklotrasami, které dohromady měří téměř 150 km. Pro cyklisty i pěší turisty je velmi výhodná možnost dopravy vlakem po trase Praha, hlavní nádraží – Benešov, tvořící osu Ladova kraje. A proto neváhejte a přijďte navštívit romantický kraj, který si jistě zamilujete.



Informační centrum Říčany
Masarykovo nám. 83, 251 01 Říčany
tel.: +420 323 618 142
+420 323 618 169
e-mail: jitka.bahenska@ricany.cz
http://www.ricany.cz

Informační centrum Hrusice
Hrusice čp. 142, 251 66 Senohraby
tel./fax: +420 323 655 326
e-mail: ouhrusice@quick.cz
http://www.obec-hrusice.cz

Informační centrum Mnichovice
Masarykovo nám. 83, 251 64 Mnichovice
tel.: +420 323 640 113
e-mail: infocentrum@mnychovice.info
http://www.mnychovice.info



Svazek obcí Ladův kraj
Masarykovo nám. 83, 251 01 Říčany
tel.: +420 323 618 142, +420 323 618 169
e-mail: dana.grossova@ricany.cz
http://www.laduv-kraj.cz

Grafický návrh: Daniel Kvasnička
Text: Lenka Grossová
Foto: František Vrba a Radoslav Bernat
Výroba: Miroslav Horák – Region Design
Vydáno v roce 2006.

TRASA PRO OBDIVOVATELE LADOVÝCH OBRÁZKŮ A HVĚZDNÉ OBLOHY



★ **Pro pohodové výletníky (7 km)**
Mírošovice ČD (0 km) – žlutá Hubačov (1 km) – Hrusice (2,5 km) – rozc. Na Šmejkalce (4 km) – (červená) Hrušov (6 km) – Senohraby ČD (7 km).

★ **Zlatá střední cesta (16 km)**
Senohraby ČD (0 km) – (žlutá) Zlenice – Hláška (2,5 km) – (červená) podél Sázy (4 km) – (modrá vpravo) Lensedly (6,5 km) – Ondřejov (9,5 km) – (žlutá) Ondřejovská hvězdárna (10,5 km) – (červená) rozc. Na Šmejkalce (13 km) – Hrušov (15 km) – Senohraby ČD (16 km).

★ **Pro zdatné turisty (19,5 km)**
Mnichovice ČD (0 km) – (červená) Dolní Lomnice (3,5 km) – (modrá) Mírošovice (6 km) – (žlutá) Hubačov (7 km) – Hrusice (8,5 km) – (žlutá) rozc. Na Šmejkalce (10 km) – (červená) Ondřejov (11,5 km) – (žlutá) Ondřejovská hvězdárna (12,5 km) – Žižkův dub (16,5 km) – Mnichovice ČD (19,5 km).

Doprava: Mnichovice, Mírošovice a Senohraby jsou po sobě jdoucí vlakové zastávky na trati Praha, hlavní nádraží – Benešov u Prahy.

TURISTICKÉ ZAJÍMAVOSTI:

Hrusice:

- **Kostel sv. Václava** – vystavěn již před r. 1200, nachází se zde unikátní román- ský ústupkový portál z červeného pískovce i barokní oltář z 18. stol.
- **Památník Josefa Lady** – stálá expozice díla Josefa Lady a jeho dcery Aleny Ladové. (tel.: +420 323 655 204)
- **Výstava modelů Josefa Jedličky** - modely hrusických domků a postav z Lado- vých obrázků umístěné v budově obecního úřadu (tel.: +420 323 655 326).
- **Hospoda U Sejků** – známá díky obrazům a kresbám Josefa Lady. Vznikla v letech 1884 – 1885, její nejslavnější období nastalo, když ji v roce 1912 koupila rodina Antonína Sejka, se kterým se Josef Lada přátelil.

Lensedly:

- **Vesnická památková zóna** – rázovitá venkovská stavení.

Mnichovice:

- **Kostel Narození Panny Marie** – postaven v barokním stylu na základech koste- líka z 12. stol., zajímavá je kazatelna ve tvaru velryby z 18. stol.
- **Mariánský sloup** – 7 m vysoký, pochází z r. 1713.
- **Socha sv. Jana Nepomuckého** – vytvořena v pol. 17. stol. z červeného pískovce.
- **Šibeniční vrch** – historické popravistiště, největší srub v Evropě, sportovní areál, lyžařský vlek (tel.: +420 323 640 975)
- **Zitův mlýn** – velmi cenný doklad lidové architektury. Stál zde již v roce 1600. Je ojediněle dochovaný. Bude zde otevřena expozice mlynářského zařízení, obytné části budou ukázkou života a bydlení ve mlýně v minulých stoletích.

Ondřejov:

- **Hvězdárna** – založena v r. 1898 Josefem Fričem, dnes slouží jako Astronomický ústav AV ČR. V nové hvězdárně je jeden z největších dalekohledů v Evropě. Prohlídky: květen – září. (tel.: +420 323 649 201)
- **Kostel sv. Šimona a Judy** – původně románská stavba, v 17. stol. barokně upra- vena, před vchodem rostou dvě lípy z období života Marie Terezie.

Senohraby:

- **Hláška** – zřícenina hradu Zlenice, který byl založen kolem roku 1300, se stala oblíbeným motivem Josefa Lady.

TRASA PRO MILOVNÍKY KRÁSNÉ PŘÍRODY A DOBRÉHO PIVA

🍺 **Pro pohodové výletníky (6 km)**
Velké Popovice – pivovar (0 km) – (modrá) rozc. U Všedobrovic (3,5 km) – (zelená) Štířín (5 km) – Kamenice – Nová Hospoda (6 km).

🍺 **Zlatá střední cesta (11 km)**
Kamenice – Nová Hospoda (0 km) – (zelená) Štířín (1 km) – rozc. U Vše- dobrovic (2,5 km) – (modrá) Velké Popovice – pivovar (6 km) – (zelená) Kunic (9 km) – Strančice (11 km).

🍺 **Pro zdatné turisty (16,5 km)**
Velké Popovice – pivovar (0 km) – (modrá) rozc. U Všedobrovic (3,5 km) – (zelená) Štířín (5 km) – Kamenice – Nová Hospoda (6 km) – Kostelec u Křížků (7,5 km) – (modrá) Ringhofferova hrobka (9 km) – Kamenice (9,5 km) – Struhařov (11 km) – rozc. u Všedobrovic (13 km) – Velké Popo- vice – pivovar (16,5 km).

Doprava: Do Velkých Popovic se dostanete vlakem, který jezdí po trati Pra- ha, hl. n. – Benešov u Prahy. Vystoupíte na zastávce Strančice a poté pojedete autobusem č. 461. Další možností je autobus ze stanice metra Praha – Opa- tov. **Do Kamenice** se dopravíte autobusem z Prahy ze stanice metra Budějo- vická nebo také autobusem č. 461 ze Strančic.

TURISTICKÉ ZAJÍMAVOSTI:

Kamenice:

- **Zámek Kamenice** – původně barokní stavba, která je přestavěna na reprezen- tační sídlo ve stylu novoanglické gotiky. Od r. 1860 byl ve vlastnictví barona F. Ringhoffer.
- **Zámek Štířín** – barokní zámek, který byl upraven na hotel a jako první v ČR byl přijat do Asociace evropských hotelů a restaurací. Kolem zámku je krásný ang- lický park, který je částečně využíván jako golfové hřiště.
- **Hrobka rodiny Ringhofferů** – architektonicky cenná památka se sochou ukři- žovaného z dílny J. V. Myslbeka. Rodina Ringhofferů v 19. stol. významně ovliv- nila rozvoj oblasti.

Kostelec u Křížků:

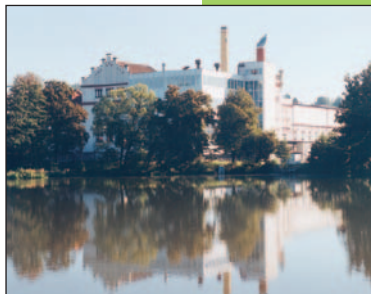
- **Kostel sv. Martina** – původně románská rotunda s apsidou z 12. stol., v presby- térii jsou zbytky gotických maleb ze 14. stol.

Velké Popovice:

- **Pivovar** – založen v r. 1874 baronem F. Ringhofferem. Původní novogotický areál byl projektovaný českým architektem Josefem Stibralem. Vyrábí se zde známé pivo Velkopopovický Kozel (živý maskot – kozel Olda). V současné době je velkopopovický pivovar součástí společnosti Plzeňský Prazdroj, a. s. patřící do skupiny jednoho z největších světových výrobců piva, společnosti SABMiller.

Exkurze na objednávku
(tel./fax: +420 323 683 425)

- **Kostel Panny Marie Sněžné** – pochází ze 14. stol., barokní štít je připisován K. I. Dientzen- hoferovi.
- **Přírodní park Velkopopovicko** – nachází se jižně od Velkých Popovic, je oblíben pro svůj je- dinečný krajinný ráz.



Varna Velkopopovického pivovaru v pohledu přes Pivovarský rybník

DALŠÍ TIPY NA TOULKY LADOVÝM KRAJEM



● **PRO LABUŽNÍKY (11 km)**
Říčany ČD – (modrá) – Říčanský les, Pod křížem (4 km) – (zelená) Tehov (5 km) – (žlutá) Klokočná (8 km) – Mnichovice ČD (11 km).

Klokočná je malebná obec s krásnou návsi, kde se kromě galerie nachá- zí také známá restaurace U Koně, kde Vás majitel a šéfkuchař pan Papík se svou rodinou obslouží stejně dobře, jako když vařili pro papeže či pro britskou královnu.

Pokud souhlasíte s tím, že pohled na svět je nejkrásnější z koňského hřbetu, udělejte si odbočku z trasy a navštivte jeden ze dvou svojetic- kých rančů. Do Svojetic se dostanete, pokud se na rozc. V Jedlici vydáte po cyklotrase č. 0031.

Doprava: Říčany i Mnichovice se nacházejí na vlakové trati Praha, hlav- ní nádraží – Benešov.

● **PRO MILOVNÍKY PŘÍRODY (15 km)**
Struhařov, aut. zastávka (0 km) – (žlutá) rozc. Na Zvánovickém potoce (1,5 km) – (zelená vpravo) Zvánovice – rozc. za mlecími kameny (3 km) – vlevo po značené cyklotrase č. 0023 – za Voděradským rybníkem vle- vo na červenou (3,7 km) – po červené dojdete na naučnou stezku, která poté pokračuje po modré (9,5 km) – žlutá vlevo) rozcestí (12 km) – (sil- nice) Struhařov, aut. zastávka (15 km).

Voděradské bučiny jsou jedny z mála lesních porostů v okolí Prahy, kte- ré nebyly narušeny působením člověka. Naučná stezka Vás zavede do nejzajímavějších míst tohoto mohutného lesního komplexu. Trasa vede kolem označeného archeologického naleziště a také kolem kula- tých kamenů, které připomínají kameny mlýnské. Podle odborníků jsou to kameny mlecí, které sloužily k drcení neželezných rud.

Doprava: Do Struhařova jezdí autobus z pražské stanice metra Depo Hostivař.

PRO PŘÍZNIVCE NAKUPOVÁNÍ

Jednu z dalších možností, jak strávit volný čas v Ladově kraji třeba v případě, že počasí není právě ideální, jsou nákupy. V nákupních zónách v Čestlicích a Modleticích naleznete téměř vše – oděvy, obuv, sport, nábytek, auta atd. Občerstvit se můžete v oblíbených fast foodech.

Doprava: Do Čestlic i Modletic se dostanete autobusem ze stanice metra Opatov.

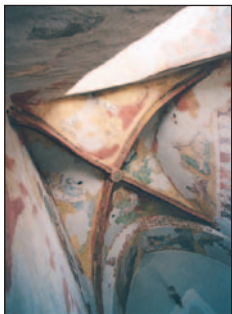


Voděradské bučiny



Kostel Narození Panny Marie v Mnichovicích

MUZEJA A GALERIE



Jažlovice



Památník Josefa Lady v Hrusicích

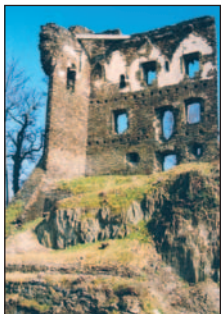
- **Galerie 9**
Klokočná 9, tel.: +420 323 641 541, www.galerie9.com
- **Muzeum Říčany**
Rýdlova 14 / 271, Říčany, tel.: +420 323 623 425, www.ricany.cz/muzeum
- **Ondřejovská hvězdárna**
Fričova 298, Ondřejov, tel.: +420 323 649 201, www.asu.cas.cz
prohlídky květen až září
- **Památník Josefa Lada**
Hrusice č.p. 115, tel.: +420 323 655 204, www.ompv.cz
- **Výstava modelů Antonína Jedličky**
Obecní úřad Hrusice, tel.: +420 323 655 326



Ondřejovská hvězdárna



Kostelec u Křížků



Zřícenina říčanského hradu



Ondřejovská hvězdárna

SPECIÁLNĚ VYZNAČENÉ TRASY



Románský portál
hrusického kostela



Tabule Cesty kocoura Mikeše

● Cesta kocoura Mikeše

Trasa, která je dlouhá 20 km, vede z Hrusic do Říčan. V Hrusicích se narodil známý český malíř a spisovatel Josef Lada. Svá dobrodružství zde také prožívaly pohádkové postavky z Ladovy dětské knihy o kocouru Mikešovi. Nechali jsme se inspirovat putováním kocoura Mikeše po Ladově kraji a vytvořili cestu, na které vás čeká 12 zastavení s tabulemi. Na nich kromě úryvků z knížky Mikeš naleznete i krásné Ladovy obrázky. Mikešovu cestu můžete projít pěšky nebo projet na kole. Pokud by se vám trasa zdála příliš dlouhá, můžete ji přerušit a využít autobusové nebo vlakové dopravy. Pro děti je připravena hra, při které budou sbírat razítka. Pokud jich nasbírají alespoň 9, zúčastní se slosování o ceny.

● Pohádkové Hrusice

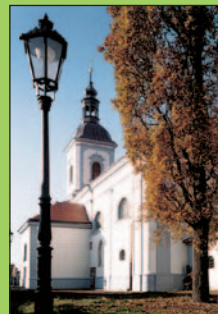
Josef Lada si svou rodnou obec velmi oblíbil a proto zde naleznete mnoho míst, které znáte z jeho pohádkových knížek. A právě po nich vás provede 5 informačních tabulí s texty a obrázky. Uvidíte místo, kde stál Ladův rodný dům a kde žil černý kocourek Mikeš se svými lidskými i zvířecími přáteli. Na Šmejkalce strašil Mulisák se svým synem Bubáčkem, kteří jsou známí z Ladových Bubáků a hastrmanů. Mezi neznámější Ladovy postavy patří vodníci a v Hubačovském rybníku jich žilo a možná žije mnoho. Navštivte tato a další pohádková místa a přečtěte si příběhy, které se k nim vážou. Do Hrusic se nejlépe dostanete vlakem do zastávky Mírošovice a poté půjdete asi 2 km pěšky. Další možností je autobus PID 490.

Naučná stezka Říčansko

Pokud se vydáte po této stezce, seznámíte se s historií města Říčany a okolí, faunou, florou, geologií, ochranou životního prostředí atd. Začíná v centru Říčan u staré radnice a končí v Říčanech-Radošovicích u koupaliště Jureček. Je značena klasickými zelenobílými značkami naučných stezek. Na každém z 18ti informač-



Jureček



Kostel v Říčanech



Přírodní park Velkopopovicko

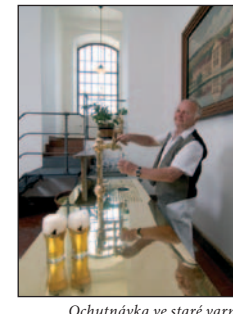
ních panelů je vyznačen plánec celé cesty. Trasa je dlouhá 9 km. Mezi největší zajímavosti, které cestou potkáte patří zřícenina říčanského hradu. Ten nechal vystavět v 2. polovině 13. století Ondřej ze Všehrom. Hrad byl miniaturou královského hradu s obvodovou zástavbou a stal se tak unikátní ukázkou této hradní dispozice. Říčanský hrad byl dobyt husity roku 1420. Další stavba, která vás jistě zaujme je Olivovna, která byla založena kolem roku 1890 manželi Olivovými jako ústav pro záchranu zanedbané a opuštěné mládeže. Nyní Olivovna slouží jako ozdravovna pro děti. Udělejte si procházku krásnou krajinou a obohatte své znalosti historie i přírody. Do Říčan se dostaneme nejlépe vlakem (říčanské nádraží leží na trase Praha, hl. nádraží – Benešov u Prahy) nebo autobusem.

● Krajinou barona Ringhofferů

Naučná stezka Krajinou barona Ringhofferů, připomíná významného průmyslníka 19. století, který měl dominantní vliv na kulturu krajiny Velkopopovicka a Kamenicka. Baron František Ringhoffer, majitel strojního imperia na pražském Smíchově a představitel tehdejší společenské elity, založil pivovar ve Velkých Popovicích a řadu dalších výrobních závodů jako měděný hamr, pilu, cihelnu, mlékárnu. On a jeho rodina s velkou péčí udržovali krajinu, vysazovali aleje, upravovali cesty a okolí svých rezidencí zámku Štířina a zámku Kamenice. Turistická cesta Krajinou barona Ringhofferů nabízí nádherné výhledy na přírodní park Velkopopovicko a do krajiny Posázaví, exkurzi ve Velkopopovicím Pivovaru, procházku parkem zámku Štířin, cestu alejí k hrobce rodiny Ringhofferů, prohlídku kostela s rotundou a židovského hřbitova v Kostelci u Křížků a další zajímavosti. Trasa je dlouhá 20 km a najdete na ní 10 informačních tabulí. Začíná v Mírošovicích, kam se dostanete po trati 221 – Praha, hl. nádraží – Benešov u Prahy. Konec cesty je v Kamenici, odkud je mj. možné se dopravit autobusem do Prahy na metro Budějovická.




Zámek Štířin



Ochutnávka ve staré varně
pivovaru



LEGENDA
M 1 : 75 000

-  trasy pro milovníky krásné přírody a dobrého piva
-  trasy pro obdivovatele Ladových obrázků a hvězdné oblohy
-  další tipy na toučky Ladovým krajem
-  doporučené restaurace Ladova kraje
-  ubytování v Ladově kraji
-  značené pěší turistické trasy
-  hranice chráněné oblasti přírody
-  hranice přírodního parku
-  informační středisko
-  památný strom
-  přírodní, krajinná zajímavost
-  lom
-  archeologická lokalita
-  Ringhofferova hrobka
-  muzeum, hvězdárna
-  hrad, zřícenina hradu
-  tvrz
-  zámek
-  kostel, kaplička
-  synagoga, židovský hřbitov
-  památka lidové architektury
-  koupaliště, krytý bazén
-  golfové hřiště, jezdectký sport
-  kemping, veřejné tábořiště